

HAKI Ställningssystem och väderskyddslösningar





HAKI företaget

HAKI är en världsledande leverantör av Safe Access Solutions och systemställningen är en del i detta.

Även om huvudkontoret och produktionen fortfarande finns där det hela startade, har HAKI vuxit till en expansiv global organisation. Känd för kvalité, design och utbildning för komplexa och krävande projekt för att göra livet säkrare för människor som arbetar i tuffa miljöer.

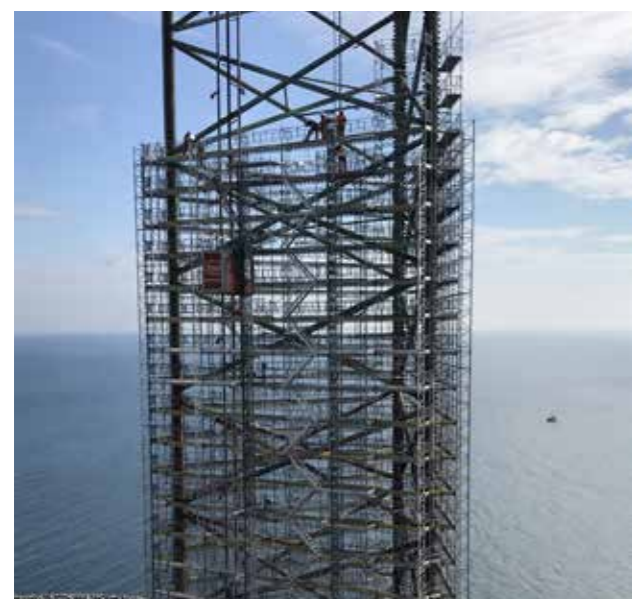
Alla HAKI-system har enkel montering och lång livslängd, vilket kommer att spara både tid och pengar.

Med produktivitet och effektivitet i åtanke förblir vårt fokus på säkerhet i allt vi gör.
We never compromise on safety.



Bara haka i

Det som gör HAKI-systemet så unikt är "Haka i" principen som ger klara fördelar i utmanande miljöer där tiden är knapp.



Säkra arbetsmetoder är en integrerad del av alla HAKIs produkter. Innovativ design av system och komponenter, gör det möjligt att arbeta på ett säkert sätt med bibehållen effektivitet.

Dessa fördelar har utnyttjats av våra kunder över hela världen inom:

- Bygg och anläggning
- Olje- och gasprojekt
- Petrokemisk industri
- Processindustri
- Infrastrukturprojekt
- Kraftproduktion
- Varvsindustri

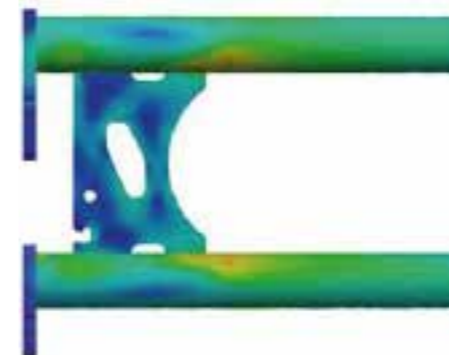


Tillverkning och kvalitetskontroll

HAKI tillverkar ställningar och väderskyddssystem i höghållfast stål och aluminium i vår fabrik i Sibbhult. Med nya toppmoderna produktionsmetoder kan HAKI leverera en hög volym av noggrant tillverkade komponenter. Jämn hög kvalitet säkerställs genom spårbarhet från råvara till färdig produkt.

Produkterna testas regelbundet för att säkerställa att de håller den höga styrka och hållbarhet som krävs för tuffa miljöer som offshore, kemiska anläggningar och kärnkraftverk.

- Provning av byglar till > 5000kg
- Typkontrollerad av RISE, Sveriges Tekniska Forskningsinstitut
- I enlighet med SS-EN 12810-1
- SO 9001 och 14001 certifierad
- Produktcertifieringar på lokala marknader
- 2 års produktgaranti



Hållbarhet

HAKI skapar förutsättningar för säkra arbetsmiljöer som bygger upp framtidens hållbara hem och urbana miljöer.

Hållbarhet är kärnan i vår verksamhet. Vi fokuserar våra insatser på de områden där vi är verksamma och där vi tror att vi kan göra störst påverkan. Vi strävar efter att tillhandahålla säkra och hälsosamma arbetsförhållanden, spela en roll i miljöutvecklingen och vara en förebild för hög etik och jämlikhet inom vår bransch.

Vår hållbarhetsstrategi fokuserar på tre huvudåtaganden:

- En ledare inom säkerhet
- En miljömässig partner
- Ett ansvarstagande företag



Produktutveckling

HAKIs komponenter är utformade med hjälp av Finita Elementmetoden (FEM) som används för att kontrollera hållfastheten. Med denna simuleras olika lastfall på komponenten för att säkerställa styrkan i konstruktionen.

HAKI arbetar kontinuerligt med sina partners och kunder för att utveckla nya och befintliga produkter och möta de föränderliga och krävande kraven inom industri och byggnation. Alla nya innovationer är utformade med tanke på kompatibilitet med befintliga för att därmed öka utnyttjandet av dessa.





Kundsupport och utbildning

När du väljer HAKI får du mer än bara våra produkter. Som en långsiktig partner är vi fast beslutna att hjälpa dig att uppnå maximal säkerhet, effektivitet och lönsamhet genom hela ditt projekt.

HAKI erbjuder en hög standard på kundsupport för att säkerställa att produkterna blir integrerade i den dagliga verksamheten för att maximera investeringen.

Genom strategiska partnerskap, förstår HAKI kundens krav och förväntningar och hjälper kunderna att överträffa dem.

Utbildning kan ske på plats, i våra egna anläggningar eller med hjälp av utvalda partners runt om i världen.

Våra experter kan bland annat hjälpa dig med:

- Projektritningar i 2D/3D
- Dimensionering av ställningar, väderskydd mm
- Materialspecifikationer
- Konstruktionsberäkningar
- Beräkningsrapporter
- Problemlösning på plats
- Monteringsinstruktioner
- Allmän teknisk rådgivning

Skräddarsydda ritningar

Det är absolut nödvändigt att byggnadsställningar och tillträde är välplanerade för att kunna konstruera säkra och effektiva lösningar som ger maximal effektivitet när projektet startar.

Genom att involvera vårt erfarna team av ingenjörer i ett tidigt skede kan HAKI skräddarsydda lösningar och konceptmodeller för komplexa projekt som säkerställer att arbetet utförs under säkra förhållanden.



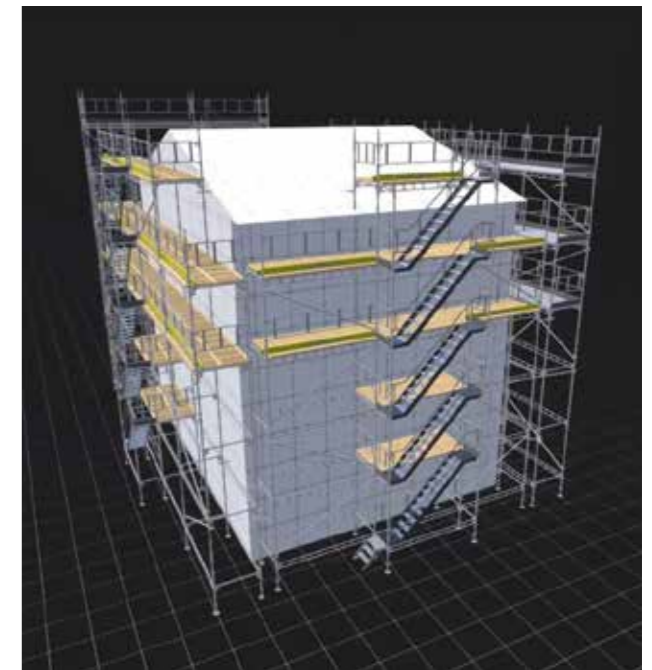
HAKI Lasco

Lasco är ett unikt verktyg för ställningsbyggare som förändrar sättet vi planerar konstruktioner av byggställningar.

Med fokus på användarvänlighet där det intuitiva gränssnittet förenklar planeringsfasen på ett effektivt och tydligt sätt, har vi tagit hänsyn till ställningsbyggarnas behov och skapat ett mångsidigt verktyg som är enkelt, skalbart och säkert.

Lasco är uppbyggd utifrån ställningsbyggarens logik där du enkelt och skalbart kan skapa realistiska och fullskaliga 3D-visualiseringar av byggnadsställningar.

Oavsett om du börjar från grunden eller använder befintliga 2D- eller 3D-ritningar i PDF-format, kan du bygga anpassade ställningar samt blanda moduler från olika HAKI-system så att de exakt återspeglar ditt projekt.



Teknisk expertis
Support på plats
Dokumentation

LASCO
Intuitiv ställningsdesign
för alla

Enkelt, skalbart, säkert

Användarvänlig och flexibel

Ökad säkerhet med
exakta beräkningar

Tack vare integrationen av spelmotorn Unity i verktyget kommer du också kunna dela och samarbeta med andra i ett och samma projekt vilket ger en unik flexibilitet.

Lascos smarta funktion ger dig exakta beräkningar för konstruktioner så att du kan hålla koll på stabiliteten. Du kan se varje enskild komponent i byggnadsställningen och när du är klar får du en komplett förteckning över de material som behövs. Med exakta beräkningar och materiallistor minimerar du fel och överflöd.

När du är färdig med ditt projekt exporterar du enkelt ut det i BOM eller ett utskriftsvänligt ritningsformat.

HAKI 3D-skanner

För projekt där fullständiga ritningar saknas kan användaren med hjälp av HAKIs 3D-skanner, Trimble X7 3D, effektivt konvertera byggnader till digitala 3D-modeller som är exakta till 99,99%.

Systemet är dessutom fullt integrerat med HAKIs digitala designverktyg, vilket gör det både snabbt och enkelt att skapa och importera detaljerade 3D-modeller.

- Exakta resultat
- Automatiserad kalibrering
- Vattentät konstruktion



HAKI Universal

Säkerhet

En fördel med utbildning, är att alla användare av HAKIs produkter, inklusive konstruktörer, HMS och ställningsbyggare, kan vara säkra på att utrustningen används på ett säkert och effektivt sätt.

Alla produkter levereras med monteringsinstruktioner som visar den säkraste och mest effektiva metoden för montering.

- Utan säkerhet finns det ingen produkt
- Säkra arbetsmetoder är en integrerad del av alla HAKI-produkter.

Med det unika och enkla verktyget för förmonterat räcke, kan HAKI skyddsräcksramar monteras från en säker position.



Anpassningsförmåga

Närhet till arbetsytan på alla platser i en konstruktion. Med längdbalken i kombination med balkryttaren, kan HAKI-systemet anpassas och skapa tillträde i de mest utmanande konstruktioner.

Utfyllnadsfack skapas med få komponenter och på minimal tid.

- Färre komponenter
- Snabbare montering



Produktivitet

HAKI-systemet är ett effektivt sätt att minska projekttiderna.

- 60% snabbare än rör och koppling
- 30% snabbare än andra system

HAKIs komponenter är lättare och det behövs färre olika komponenter för en ställning. Detta minskar den manuella hanteringen, minskar antalet arbetsmoment och minskar därför tiden det tar att montera och demontera.

Med mångsidigheten hos balkryttaren, kan större fackstorlekar väljas, vilket ökar produktiviteten även i projekt med komplicerade konstruktioner.

"Haka-i" principen med det patenterade fjäderlåset och verktyget för förmonterat räcke snabbar upp och ger tillträde snabbt och säkert.

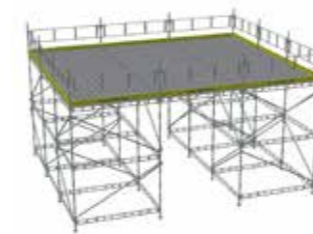


Fasad



Snabb och effektiv montering. Permanenta skyddsräcken monterade före tillträde till bomlaget.

Utbredd



Lasttagande ställningar monterade med ett fåtal grundkomponenter.

Hängande



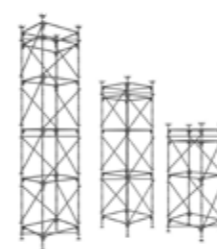
Säkra och effektiva lösningar med unika kombinationer av grundkomponenter.

Cirkulär



Enkla lösningar med grundkomponenter kombinerade med ett fåtal specialkomponenter.

Stämp



Understötning för att stödja tunga laster och fördela tryck under byggnadsarbeten.

Rullställning



Anpassningsbar till alla typer av projekt.

Expertsystem

HAKIs längdbalk är betydligt starkare än motsvarande komponent i andra system.

I HAKI-systemet kan många typer av inplankning användas – stålplank, aluminiumplank, krokplan, trall och kundens egen inplankning. HAKIs plank är försedd med integrerade lås för att hindra plankorna från att lyfta.

Komponenter från HAKIs ställningssystem kan utnyttjas i HAKI Trapporn och HAKITEC väderskydd.

HAKITEC

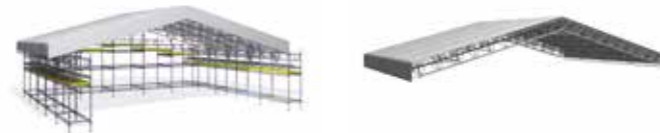


Väderskydd

Den unika HAKITEC 750 konstruktionen innehåller ett uppstyvande system för snabb och enkel montering och demontering.

Montering med HAKITEC rulla-ut metod, innebär att all ställnings- och dukmontering sker från säkra arbetsplattformar med skydd. Med rullande taksektioner möjliggörs täckning av en större arbetsplats allteftersom projektet avancerar.

Som med alla HAKIs produkter, kan komponenterna användas i flera tillämpningar. HAKITEC 750 balken är särskilt effektiv i hängande ställningskonstruktioner.



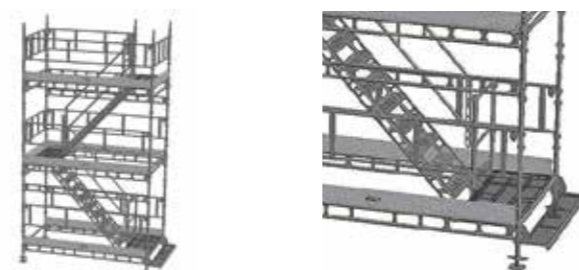
HAKI Trapptorn



HAKI Trapptorn erbjuder en säker och snabb åtkomst till arbetsplatsen. Den modulära konstruktionen och de lätta komponenterna gör trapptornen snabba och enkla att montera.

- Publika trapptorn
- Medsols och motsols uppgång
- Dubbla parallella trapplöp
- Flera utgångar

Alla trapptorn är kompatibla med HAKIs övriga system samt med andra system. HAKI Trapptorn kan monteras vid sidan om och enkelt lyftas på plats med kran då utrymmet är begränsat.



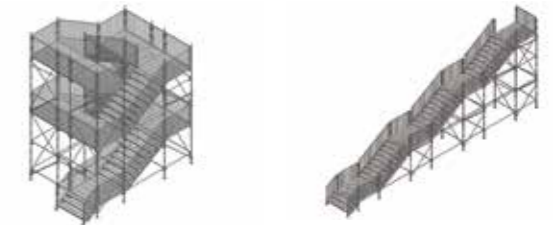
HAKI Trapptorn Publik



HAKI PAS (Public Access Stair) är en stark, säker och omfattande lösning för temporära publika trappor.

- Den är idealisk för allmänheten men även på bygg- arbetsplatser samt nödutgångar.
- Belastningar på upp till 7,5 kN/m².
- Upp till 2,5 m trappbredder för att passa alla applikationer.
- Inplankning med halkskyddad yta och barnsäkra anpassningsbara räcken.
- Unikt låssystem som förhindrar att komponenter låses upp.

Använder många av HAKI Universals systemkomponenter - bottenkruvar, spiror, diagonalstag, balkar och vilplan. Vangstycken och handräcken är särskilt utformade för användning med publika trapptorn. PAS passar även bra med HAKI Brosystem.



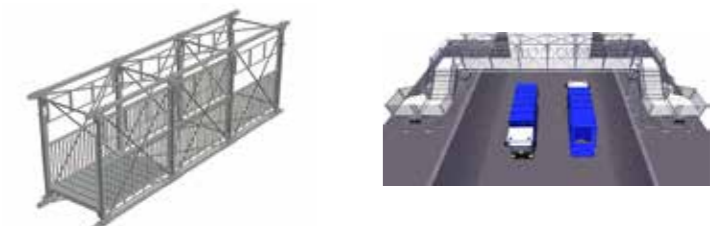
HAKI Brosystem



HAKI Brosystem (HBS) är konstruerat för att användas som en gångbro för projekt med tillfälliga järnvägs-, väg- eller flodövergångar- eller att fungera som en balkkonstruktion för att stödja andra strukturer som byggnadsställningar eller tillfälliga tak. HBS kan monteras:

- På en temporär ställning på marken och sedan lyftas i läge.
- På en temporär ställning på slutlig nivå.
- Genom "utrullning" i flera steg.

HBS systemet använder komponenter som ingår i HAKI Universalsystem, till exempel enrörsbalkar, längdbalkar och skyddsräcksramar. Räckena är särskilt utformade för användning på HBS- och PAS-system.



HAKI Ram



HAKI Ram är en snabbmonterad och säker smalställning i stål eller aluminium med extremt få grundkomponenter och enkla konstruktioner som går att byggas på efter behov.

Den smarta konstruktionen med snabbmonterade ramar och skyddsräcksramar som inte kräver diagonalstag, gör att ställningen snabbt kommer på plats. Perfekt till enklare jobb som renovering, putsning och målning.

- Kan byggas som torn
- Flexibel vid totalrenovering och balkongarbeten
- Perfekt för fasadbeklädnad och fönsterarbeten

Ställningen är mycket flexibel och kan enkelt anpassas efter olika typer av jobb. Tillbehören gör det möjligt att komma åt även på besvärliga ställen, som takutsprång och burspråk. Vissa ramställningspaket kan förvaras och transporteras färdiga på en praktisk ställningsvagn.



HAKI Cladding



HAKI intäckningssystem är ett panelbaserat system för att täcka ställningar på marknivå.

Intäckningssystemet är idealiskt för projekt på platser trafikerade av människor, och där man vill förhindra att utomstående får tillgång till byggställningarna.

Panelerna är tillverkade av UV-skyddat Polypropylen (PP), och har låg vikt och lång hållbarhet.



Offshore

HAKIs ställningar används flitigt på olika offshore-anläggningar. Hängande konstruktioner monteras säkert på plattformar ute till havs. Med hjälp av verktyget för förmonterat räcke, säkerställs att permanenta skyddsräcken är monterade före tillträde till plattformen. Enkla lagringslösningar med Hakitainer minskar behovet av lagringsutrymme.



Petrokemisk och process

HAKI har stor erfarenhet av att samarbeta med kunder inom petrokemisk industri, levererande komplexa konstruktioner, även för de mest trånga utrymmen, med förbättrad säkerhet, effektivitet och leveranssäkerhet. Färre och lättare komponenter gör transport över stora petrokemiska anläggningar enklare. Varmförzinkat stål motstår effekterna av kemisk korrosion, vilket ökar hållbarheten och livslängden på investeringen.



Infrastruktur

Snabbheten i HAKI-systemet kommer verkligheten till sin rätt på infrastrukturprojekt. Ställningar kan snabbt och säkert monteras och demonteras när väg eller järnväg är tillgängliga. Möjligheten att med kran lyfta HAKIs trapp-torn eller brosektioner på plats minskar också projektkostnader. Med HAKI kan kundens tidplan och förväntningar tillgodoses utan att kompromissa med säkerheten.



Kraftproduktion

HAKI-systemet lämpar sig för alla typer av kraftverk inklusive kärnkraftverk. Snabbheten, anpassningsförmågan och framför allt säkra montagemetoder, hjälper entreprenörer att avsluta projekten i tid och inom budget. Ett fullt anpassningsbart system, där HAKIs grundkomponenter enkelt kan anpassas till de mest komplicerade konstruktioner. Eftersom HAKI-systemet är kompatibelt med rör och koppling och ställningsplank kan man använda sig av tidigare investeringar. Dessutom kan komponenter från HAKI Universal användas i HAKI Trapptorn och HAKITEC-system.



Varvsindustri

Att montera HAKIs hängande plattformar för reparation på utsidan av fartyg är säkert, enkelt och effektivt. HAKITEC väderskydd och taksektioner ger bekväma skyddade arbetsplatser för blästring, målning och vanliga reparationer på fartyg och moduler. Med rullande taksektioner ges möjligheten att flytta inklädnaden med projektet allteftersom det fortskrider och att hålla projektet inom planerad tid.



GLOBAL NÄRVARO - LOKAL EXPERTIS

HAKI ingår i HAKI Safety, en internationell industrikoncern med fokus på säkerhetsprodukter och -lösningar som skapar säkra arbetsförhållanden på tillfälliga arbetsplatser.

Med bas i det väletablerade svenska varumärket HAKI, grundat i skånska Sibbhult 1956, har koncernens produktportfölj och geografiska närvaro under de senaste åren breddats genom förvärv.

Kontakt - Vårt team är alltid redo att hjälpa dig

HAKI Norge

HAKI AS
Gilhusveien 21
3414 Lierstranda
Norge

Finnestadsvingen 29
Dusavik
4029 Stavanger
Norge

Tel.: +47 32 22 76 00
info@haki.no

HAKI UK

Unit 2a Coventry Road
Exhall
CV7 9FU, Coventry
United Kingdom

Tel.: +44 1 827 28 25 25
order@haki.co.uk

HAKI UK

Spinney House
Wilcox Close
Aylesham
CT3 3EP, Kent
United Kingdom

Tel.: +44 (0)1227 711 072
order@haki.co.uk

HAKI Sverige

Glimåkravägen 4
SE-289 72 Sibbhult
Sverige

Tel.: +46 44 494 00
info@haki.se

HAKI Danmark

HAKI A/S
Erhvervsvej 16
DK-2600 Glostrup
Danmark

Blytækkervej 4
Erritsø
DK-7000 Fredericia
Danmark

Tel.: +45 44 84 77 66
info@haki.dk

HAKI France

Parc Technoland - Bât. C
3 allée du Lazio
69800 Saint-Priest
France

Tel.: +33 6 75 68 08 81
info.fr@haki.com

EKRO Bausystem

Lastenstraße 13
A-8670 Krieglach
Austria

Tel.: +43 3855 2631
zentrale@ekro.at

SÄKERHET

HÅLLBARHET

KVALITET

HAKI UK

Clashburn Close
KY13 8GF, Kinross
United Kingdom

Tel.: +44 (0)845 474 5562
infohas@haki.com

HAKI har ett helhetserbjudande inom ställningssystem och säkerhetslösningar för tillfälliga arbetsplatser

