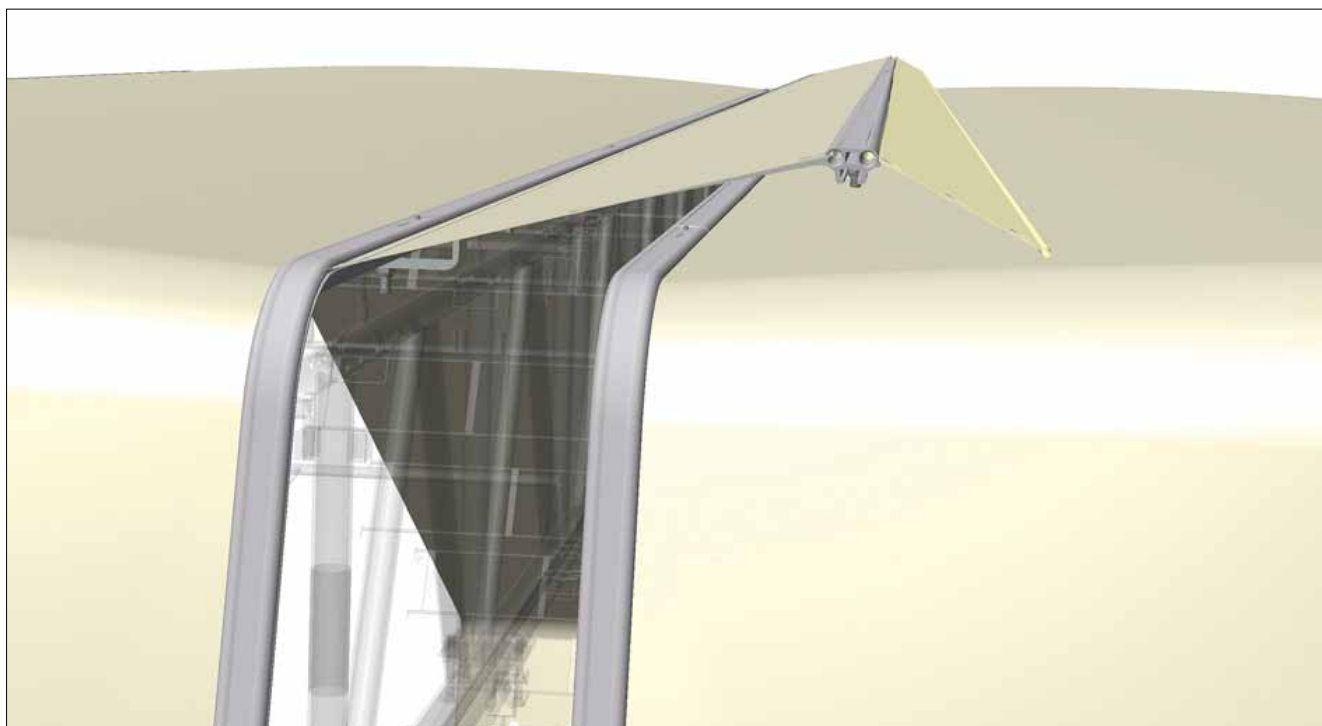


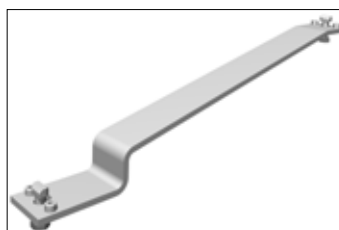
# HAKITEC Släpduk



Överlappsskarv mellan två taksektioner



Monterad HAKITEC Släpduk



7541011 Dukhållare Fzv



7541013 Skena 130 AL



Takduk 600



Släpduk 230

**HAKITEC Släpduk** används t ex när man snabbt och enkelt skall kunna öppna upp mellan två rullbara taksektioner och ta in material med kran. Inga skarvdukar behöver demonteras och återmonteras.

## Montering

På en av taksektionerna monteras dukhållarna på undersidan av gavelskenan. Monteras med cc 1 m och intill skenfästena.

En ny skena monteras i dukhållarna. För att sticka ut över takfot, skall denna jämfört med gavelskenan förlängas med en skena 130 på vardera takhalva.

Mellan skenorna monteras en takduk 600 och till sist monteras en släpduk 230.