

HAKITEC®

Det finns inget
dåligt väder

 **HAKI®**

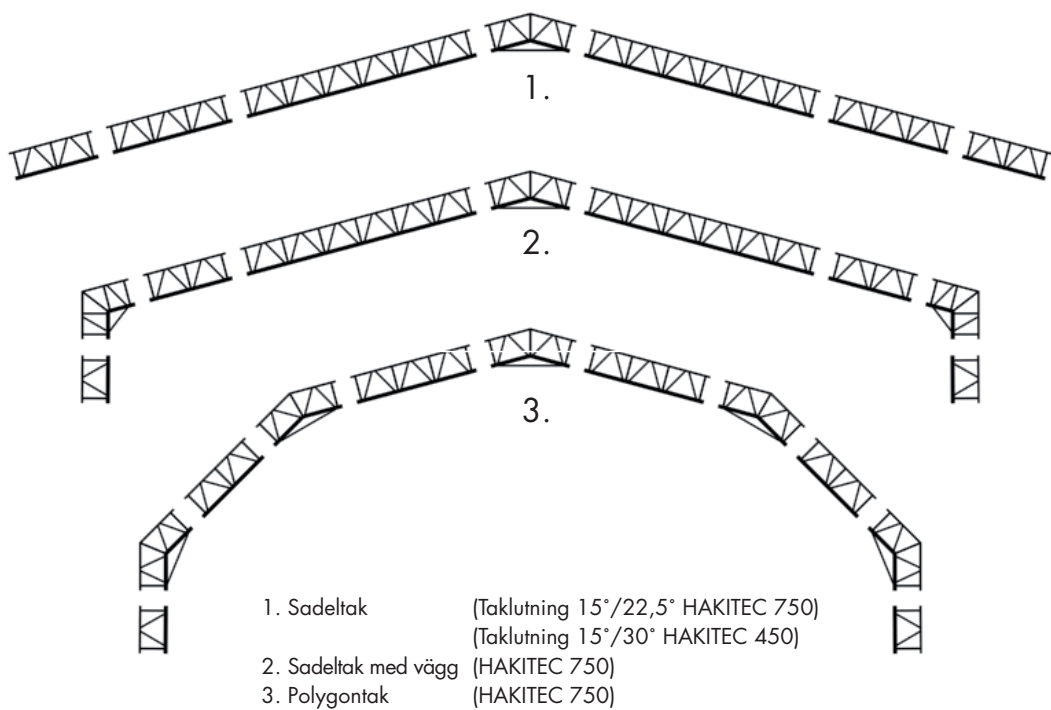
HAKITEC®

– det mest flexibla väderskyddet som finns!



Vilka möjligheter har du?

Inget annat väderskydd är så flexibelt som HAKITEC. Det finns alltid en lösning som passar dig. Du kan enkelt täcka den aktuella arbetsplatsen eller klä in ett helt hus. HAKITEC finns som totalinklädning, fast eller rullbart tak, rullbar taksektion över öppning för materialintag, tillfälligt förråd och fältverkstad.



HAKITEC 750

Kraftig fackverksbalk som spänner upp till 32 meter. Monteras på plats eller på marken, lyfts med kran. Traditionell HAKITEC-duk.



HAKITEC 750 med HAKI Trak

Extremt slitstark duk med kederlist och aluminiumskenor som kan återanvändas många gånger. Mycket lätt att montera. Samma stomme som HAKITEC 750.



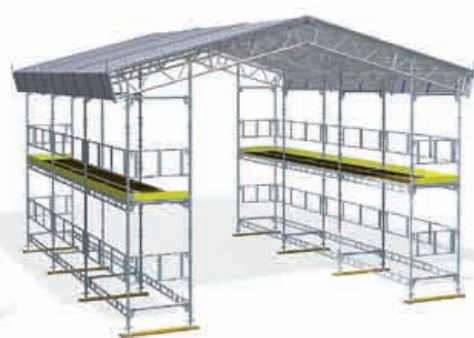
HAKITEC 450

Perfekt till mindre inkläddningar med spännvidder mellan 12 och 18 m. Monteras på plats eller på marken, lyfts med kran. Täcks med kraftig HAKITEC-duk.



HAKITEC 750 med HAKI Trak

Taket monteras säkert från montageplattformen på gaveln och rullas sedan ut sektion för sektion. Den kraftiga fackverkskonstruktionen är anpassad för stora spännvidder och höga laster.



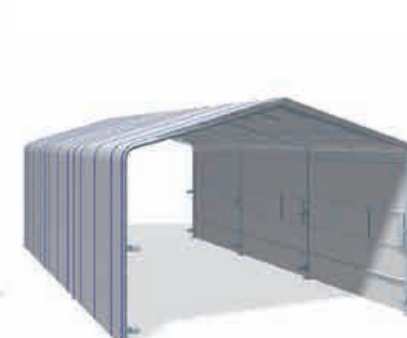
HAKITEC 450

Täcks med kraftig HAKITEC-duk, även på vägg. Lämplig för de kortare spännvidderna.



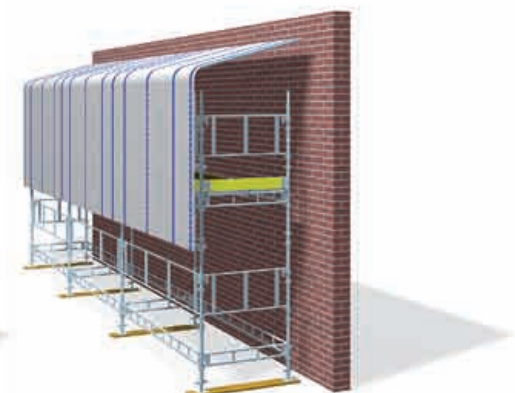
HAKITEC 450 Hall

Med enkla väggstolpar och hjul som mobil skydd vid t ex gjutningsarbete. Spännvidd 8,3 m resp. 12,2 m.



HAKI Tält

Takböjar och förlängningsrör som stomme i det lilla fältet. Spännvidder upp till 4,2 m.



HAKI Ställningstak

Skydd på översta bomlaget. Takböj kombineras med förlängningsrör för olika ställningsbredder. Flyttas med fördel med kran.

Lätt att montera med få komponenter

HAKITEC 750		Fackverk 750 AL L=1250, 2250, 3250 resp. 6250 mm		Fackverksvinkel 750 AL 15°, 22,5° alt. 37,5°		Skarvrör 750 Skarvrör 750 skall monteras med 4 st lässprint 12 mm per skarvrör		Lässprint Diameter 12 mm resp. 16 mm		Skyddsräcksram Med fjäderlås	HAKITEC 450		Fackverksbalk 450 AL L=4100, 6100 resp. 8100 mm
		Diagonalstag 750		Fackverksupplag 750 Inkl. 2 st klämbeslag Ställbar i 8-22,5° samt 0°		Bottenram 750		Fasthjul med spår		Triangelbalk			Skarvrör + Lässprint Skarvrören skall monteras med 4 st lässprint 12 mm per skarvrör
HAKI TRAK		Skena L=1250, 2250, 3250 resp. 6250 mm Med 1 st Skarvpinne AL monterad i övre änden		Skena nock + takfot 15°, 22,5° alt. 37,5°		Skarvdon Skarvlås, Skarvpinne AL och Skarvpäckning		Skenfäste Monteras till fackverk 750 AL med 1 st lässprint 12 mm		HAKI Trak duk PVC-belagd polyesterväv, 550 g/m² Med kederlist	ÖVRIGT		Väggstolpe 450 För fackverksbalk 450 AL
		HAKITEC 320 Armerad plastduk, 320 g/m² Blå strips, hål Ø 15 mm cc 0,1 m		HAKITEC flamhämmande 295 Armerad plastduk, flamhämmande, 295 g/m² Vita strips, hål Ø 15 mm cc 0,1 m		Fasad Light 200 Armerad plastduk, 200 g/m² Vita strips, hål Ø 15 mm cc 0,1 m		Fästbalk För infästning av skyddsräcksram		Täckplåt HAKITEC Fäst med 6 st byggplåtskruv per täckplåt samt 2 st per nockplåt			Ställningstak Takböj=fackbredd 700-770 mm, Tb.+1 Förl.rör=fackb. 1050-1250 mm, Tb.+2 Förl.rör=fackb. 1655 mm

