

HAKI Balkryttare



BRS



BR 50



Balkryttaren ökar HAKI Universals flexibilitet markant. Tack vare balkryttaren kan balkar monteras vinkelrät mot andra balkar var som helst i ställningen, helt oberoende av spirornas placering. Till exempel på utskjutande eller indragna fasadpartier, kring rör och andra hinder eller för att förstärka en intagsbrygga.

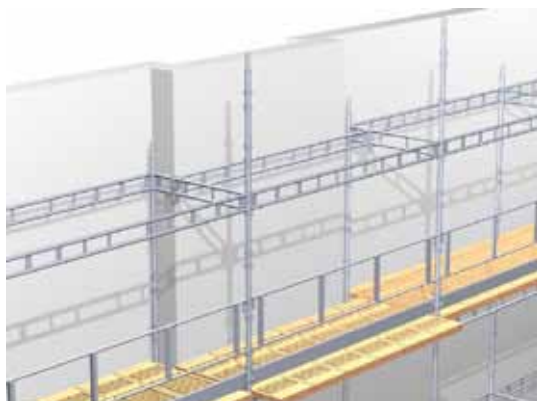
Balkryttaren används för montering av balk vinkelrätt till en annan på valfri position. Finns i två utföranden, BRS för montering på längdbalk LB/LBL och BR 50 för montering på enrörsbalk ERB.

Balkryttarna är tillverkade av stål, men kan användas för såväl HAKI Universal Fzv som för HAKI Universal Aluminium.

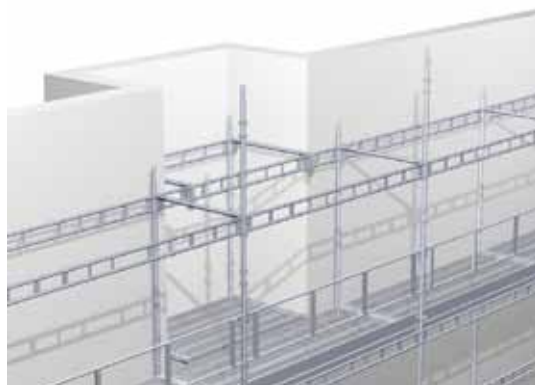
Balkryttarna hängs på balkarna. Skruva åt låsskruven för hand respektive montera en låssprint 12 mm så att balkryttaren inte ofrivilligt kan lyftas av. Haka i en balk i balkryttarens byglar och lås balken.

Kontrollera alltid tillåten belastning på den bärande balken.

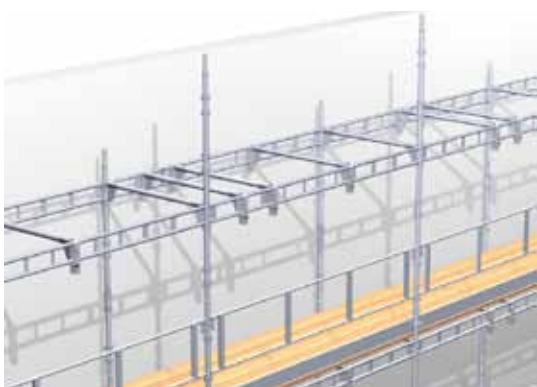
		Art. nr	Vikt, kg
HAKI Balkryttare	BR 50	7208024	1,2
	BRS	7208020	2,0



Vid utskjutande fasadparti, monteras den inre längdbalken på tvärbalkarna med hjälp av balkryttare.

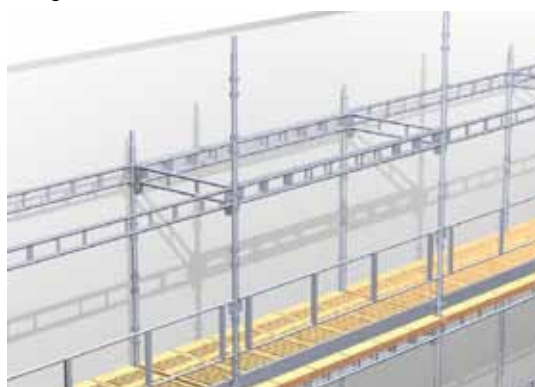


Vid indraget fasadparti, monteras ett extra fack innanför det ordinarie, helt oberoende av spirornas placering. Tvärbalkarna monteras med balkryttare på ordinarie längdbalk.



Vid stumskarv på inplankning längs ställning, monteras extra tvärbalkar med balkryttare på längdbalkarna, oberoende av fackindelning.

Extra tvärbalkar kan också monteras vid hög belastning på inplankning längs ställning.



Vid hög belastning på inplankning tvärs ställning, monteras extra längdbalkar intill ordinarie längdbalkar, med balkryttare på tvärbalkarna som förstärkning.

Vidare kan vid hög belastning på intagsbrygga, extra balkar monteras som förstärkning.



Invändig steguppgång vid inplankning längs ställning löses enkelt med hjälp av balkryttare.



Exempel på lösning med balkryttare vid inplankning runt rör eller liknande.

