

HAKI Fackverksbalk 750 Stål



HAKI Fackverksbalk 750 Stål är en vidareutveckling av HAKI Fackverksbalk 750 AL, anpassad för att kunna hantera stora laster.

Tillverkad i höghållfast stål, vilket ger en unik styrka i förhållande till vikt.

Helt modulär, två kortare fackverk kan ersättas av ett längre.

Rördiameter 48,3 mm i över- och underrör, vertikaler samt i diagonaler.

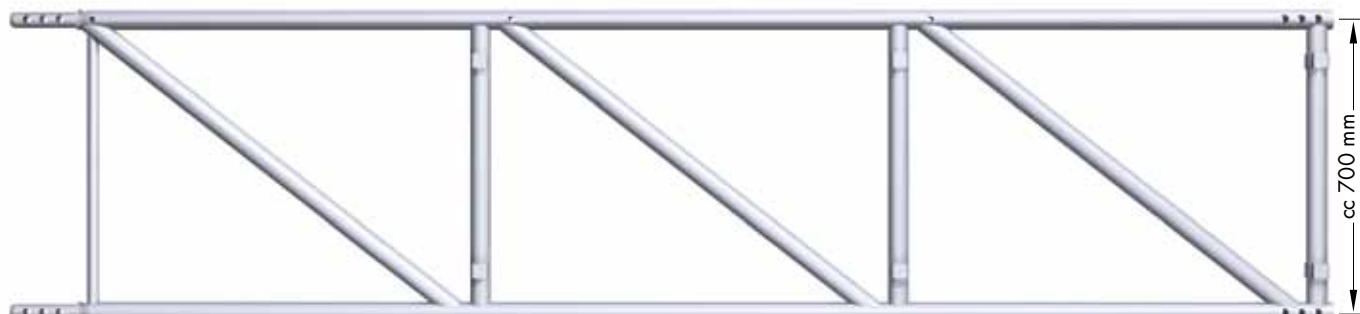
Fackverken förberedd med hål för infästning av HAKI Trak inklädnadssystem.

- Högre bärighet
- Integrerade skarvrör
- Modulmått 1 meter
- Symmetrisk

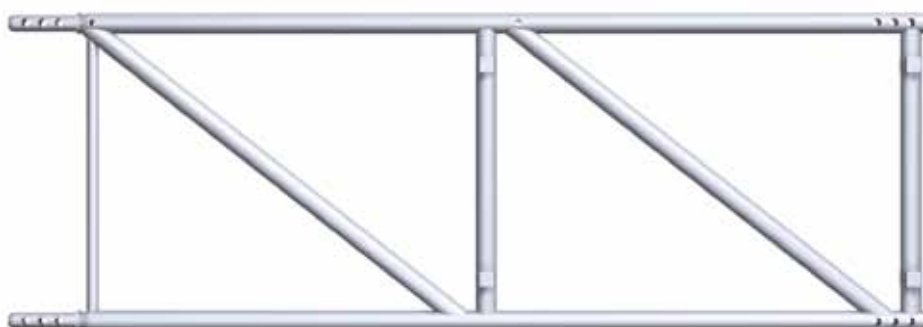
OBS! HAKI Fackverksbalk 750 Stål går inte att bygga samman med HAKI Fackverksbalk 750 AL. Däremot passar de flesta av tillbehören.

Komponenter

7031300 Fackverk 750/3000 (36,8 kg)



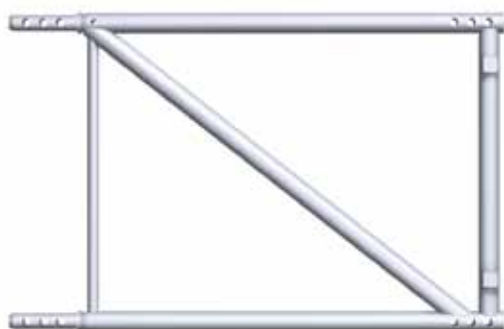
7031200 Fackverk 750/2000 (25,0 kg)



2116000 Låssprint fjäder 16 (0,2kg)



7031100 Fackverk 750/1000 (13,3 kg)



7203007 Skarvdel 750 Stål (6,0 kg)
Byggmått 500 mm



Tillåtna belastningar HAKI Fackverksbalk 750

Nedanstående belastningar gäller när fackverksbalken används som arbetsställning. Fackverket skall avstyvas mot vippning varannan eller varje meter, vid upplagen samt i de tre mittersta vertikälören.

Som avstyvning används skyddsräcksräm GFL eller GFLH.

Fackverksbalken avstyvad mot vippning enligt ovan och minst **varannan** meter



Stödavstånd L [m]	Tillåten utbredd last q [kN/m]	Tillåten utbredd last Q [kN]	Tillåten utbredd last q på 0,4 L [kN/m]	Tillåten punktlast P [kN]	Tillåtna punktlaster P ₃ [kN]	Tillåtna punktlaster P ₄ [kN]
2,5	29,7	74,2	104,8	44,2	19,9	19,9
3,5	23,8	83,2	70,3	40,6	18,3	19,1
4,5	19,2	86,3	47,2	37,9	17,0	18,3
5,5	15,6	85,8	32,3	35,6	15,9	17,5
6,5	12,8	83,3	23,1	33,7	15,0	16,8
7,5	10,6	79,5	17,6	31,9	14,3	16,1
8,5	8,8	75,0	14,3	30,3	13,7	15,4
9,5	7,4	69,8	12,2	28,7	13,2	14,7
10,5	6,1	64,3	10,7	27,3	12,7	14,1
11,5	5,1	58,3	9,2	26,0	12,2	13,6
12,5	4,2	52,2	7,7	24,8	11,8	13,0
13,5	3,4	46,1	6,2	23,8	11,4	12,5
14,5	2,8	40,5	4,7	22,7	10,9	12,1
15,5	2,3	35,7	4,2	21,7	10,6	11,7
16,5	1,9	32,1	3,7	20,6	10,2	11,3
17,5	1,7	29,8	3,1	19,5	9,9	11,0
18,5	1,6	28,9	2,6	18,5	9,7	10,8
19,5	1,5	28,9	2,5	18,2	9,6	10,6
20,5	1,4	28,4	2,4	17,9	9,6	10,5

1 kN = 100 kp

Fackverksbalken avstyvad mot vippning enligt ovan och minst **varje** meter



Stödavstånd L [m]	Tillåten utbredd last q [kN/m]	Tillåten utbredd last Q [kN]	Tillåten utbredd last q på 0,4 L [kN/m]	Tillåten punktlast P [kN]	Tillåtna punktlaster P ₃ [kN]	Tillåtna punktlaster P ₄ [kN]
2,5	29,7	74,2	104,8	44,2	19,9	19,9
3,5	23,0	80,4	66,3	41,0	18,3	19,1
4,5	18,3	82,3	43,4	38,2	17,0	18,3
5,5	15,1	82,9	30,3	35,8	15,9	17,5
6,5	12,8	83,3	23,1	33,7	15,0	16,8
7,5	11,2	84,1	18,9	31,9	14,3	16,1
8,5	10,0	84,9	16,3	30,2	13,7	15,4
9,5	9,0	85,2	14,3	28,7	13,2	14,7
10,5	8,1	84,6	12,5	27,3	12,7	14,1
11,5	7,2	82,7	10,8	26,0	12,2	13,6
12,5	6,4	79,5	9,3	24,8	11,8	13,0
13,5	5,6	75,0	8,1	23,7	11,4	12,5
14,5	4,8	69,8	7,2	22,7	10,9	12,1
15,5	4,2	64,4	6,5	21,9	10,6	11,7
16,5	3,6	59,6	5,9	21,0	10,2	11,3
17,5	3,2	55,7	5,3	20,2	9,9	11,0
18,5	2,9	53,0	4,5	19,3	9,7	10,8
19,5	2,6	50,8	3,8	18,6	9,6	10,6
20,5	2,3	47,7	3,6	17,9	9,6	10,5

1 kN = 100 kp

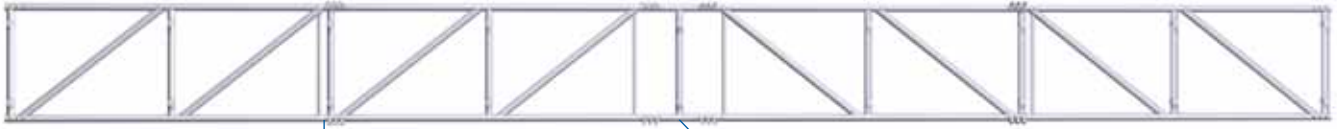
Anm.: Punktlaster utbredd = 50 mm.

Samtliga lastfall är inkl. balkens egenvikt.

För laster i knutpunkter, kontakta HAKI's tekniska avdelning.

HAKI Fackverksbalk 750 Stål

4 x **7031200** Fackverk 750/2000



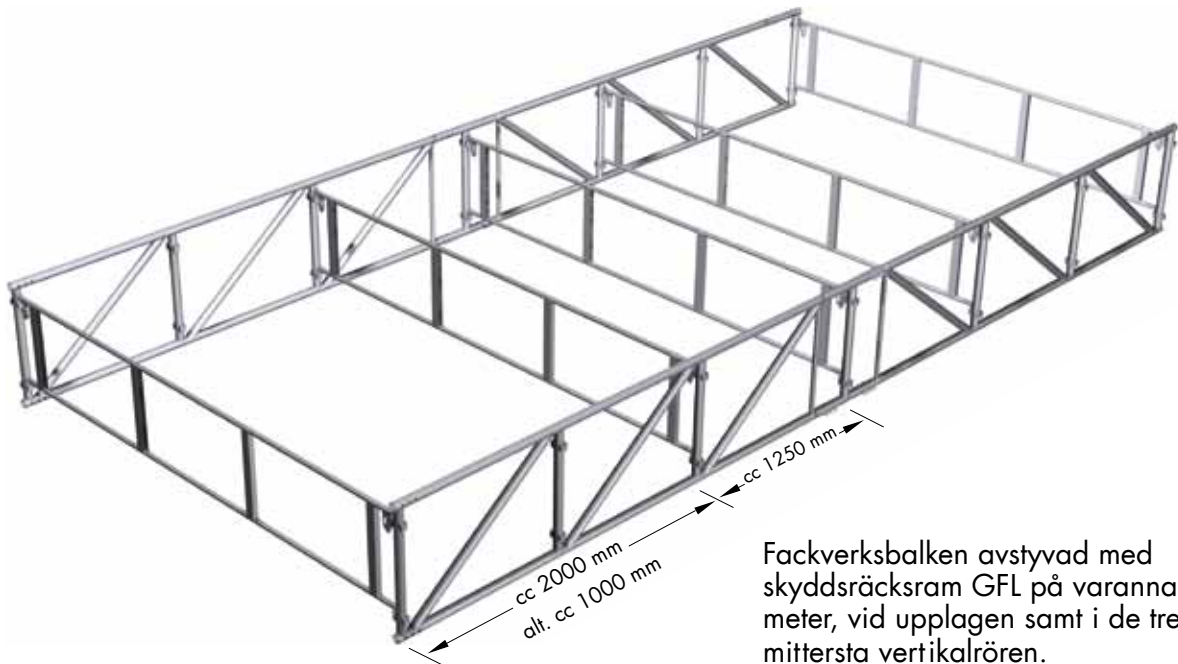
Förlängningsskarv

6 x **2116000** Låsprint fjäder 16



Mittskarv

1 x **7203007** Skarvdel 750 Stål
12 x **2116000** Låsprint fjäder 16



Fackverksbalken avstyvad med skyddsräcksram GFL på varannan meter, vid upplagen samt i de tre mittersta vertikallrören.

